

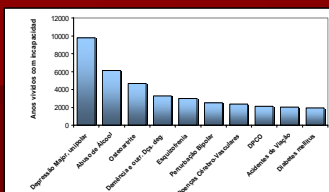


DEPRESSÃO E SUICÍDIO: Programa de Prevenção

Paula, J.; Gusmão, R.; Coelho, C.
Departamento de Saúde Mental da Faculdade de Ciências
Médicas da Universidade Nova de Lisboa

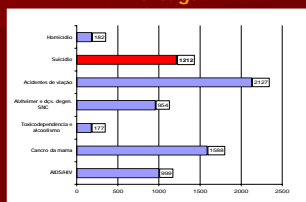
Enquadramento

Carga Mundial da Doença



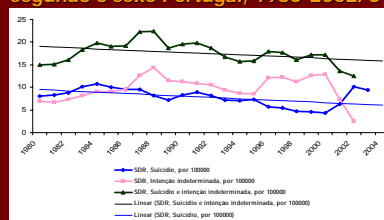
WHO Global Burden of Disease
(Murray & Lopez 1997)

Comparação das Causas de Morte em Portugal



WHO, HFA-DB, 2004

Taxas de mortalidade por suicídio e causa indeterminada, padronizadas, segundo o sexo Portugal, 1980-2002/3



WHO, HFA-DB, 2004

Intervenção

Modelo de Intervenção



Na Europa



Em Portugal



Equipa

Líder

Faculdade de Ciências Médicas da Universidade Nova de Lisboa

Coordenador Nacional

Prof. Doutor Ricardo Gusmão

Parceiros

Câmara Municipal de Cascais
Câmara Municipal de Oeiras
Administração Regional de Saúde de Lisboa e Vale do Tejo
Centro Hospitalar de Lisboa Ocidental
INSA Instituto Nacional de Saúde Dr. Ricardo Jorge
Linha Saúde 24

Resultados

Campanha Pública



Cooperação com os Cuidados de Saúde Primários

• Sistema de Ligação mais efectivo no acesso a cuidados especializados para Médicos de Família e Doentes

• 8 Workshops

70 Médicos de Família
34 Enfermeiros
16 Profissionais de Saúde Mental

• Acesso a instrumentos de trabalho, especialistas e consultores



Cooperação com os Facilitadores Comunitários

• Planear em Conjunto

> Identificação de potenciais parceiros institucionais na região
> Discussão de formas possíveis de cooperação entre a Aliança e grupos profissionais específicos: Forças de Segurança, Professores, Farmacêuticos, Técnicos de Serviço Social, ...



O Futuro

- ✓ Sustentabilidade garantida a 3 anos (2009-2011)
- ✓ Avaliação do Impacto
- ✓ Plano Nacional de Saúde Mental
- ✓ Possível disseminação a outras regiões do país
- ✓ Integração do Programa na agenda política local
- ✓ Liderança do Projecto assumida pela respectiva autarquia

Contactos

FCM-UNL
Te.: +351 21 880 30 85
Fax.: +351 21 880 30 79
Carla.Coelho@fcm.unl.pt
URL: www.aeed.net

